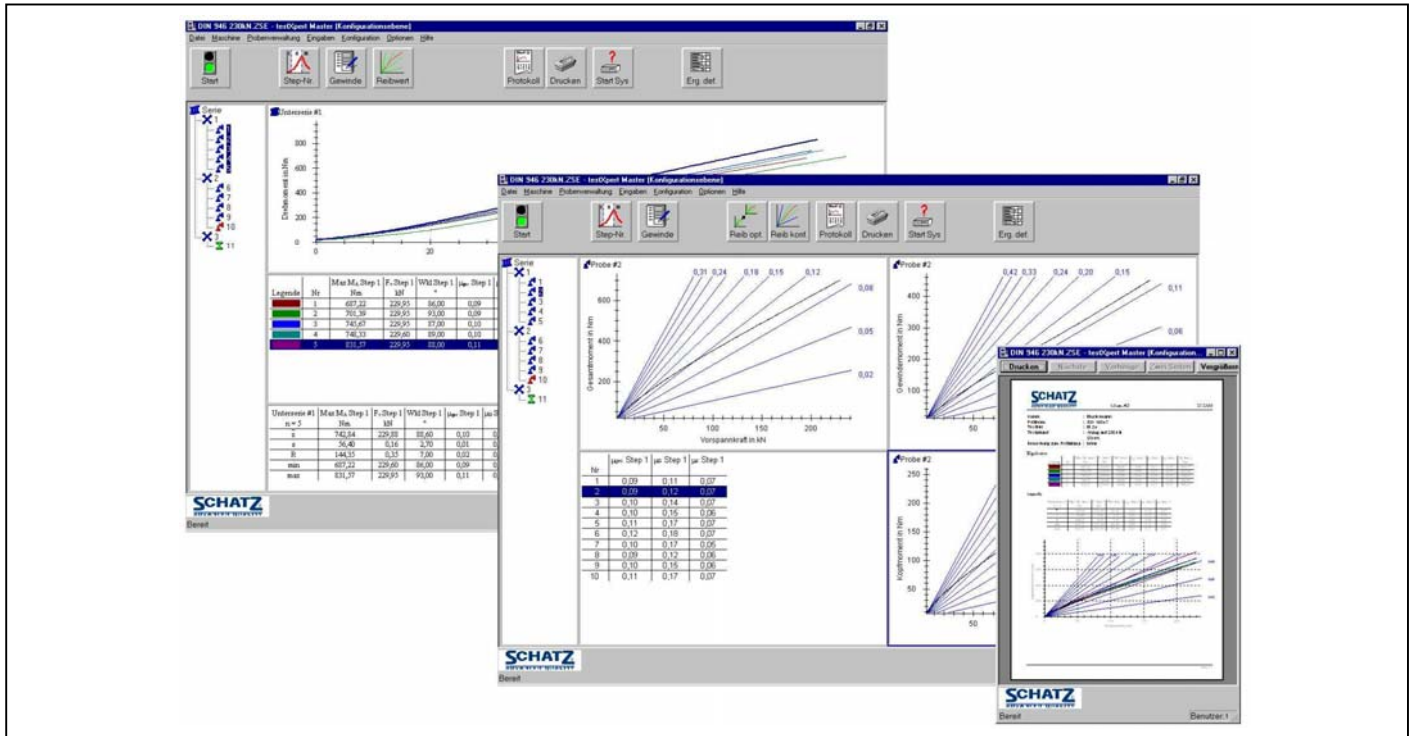


SCHATZ®-ANALYSE

Mess- und Auswertungsprogramm für Schraubfallanalysen *testXpert*®

SCHATZ®
ADVANCED QUALITY



- Prüfungen z.B. gemäß ISO 16047, ISO 2320, DIN 267
- blockstrukturierte Vorgabe von Prüfabläufen und Prüfverfahren
- Mess-, Steuer- und Auswertesoftware für Modelle 5413-2777/xx
- komfortable Datenorganisation und Dokumentation
- umfangreiche grafische Analyse von Messverläufen
- vielfältige Protokoll- und Layoutmöglichkeiten

Anwendung

Dieses zertifizierte* Windows-Programm arbeitet zusammen mit dem Mess- und Steuergerät Mod. 5413-2777/xx und dient der Parameter-Vorgabe sowie der komfortablen Auswertung von Einzelmesswerten und Kurvenverläufen über Bildschirm und Drucker.

Eine blockstrukturierte Vorgabe von Prüfverläufen erlaubt die Definition beliebiger Prüfverfahren.

Folgende Messaufgaben können durchgeführt werden:

Bruchmessungen an Schrauben, Werkzeugen oder beliebigen Elementen; Drehmoment über Zeit/Winkel; Eindrehverhalten von Holz- oder Kunststoffschrauben; Drehmoment-/Drehwinkelverhalten an Schaltern, Scharnieren oder Lagern; Einschraubverhalten von selbstformenden metrischen Schrauben; Bohr- und Einschraubverhalten von Blechschrauben mit Bohrspitze; Prüfen von Schrauben- bzw. Mutternsicherungen; Prüfen von Scharnieren, Kugelgelenken, Armaturen, Schaltern; Ermitteln der Gesamt-Reibungszahl μ_{tot} , Kopf-Reibungszahl μ_{K} , Gewinde-Reibungszahl μ_{G} entsprechend ISO 16047; manueller Betrieb; motorischer Antrieb – Drehmoment und Vorspannkraft über Drehwinkel; Prüfen von Sicherungsmuttern gemäß ISO 2320 u.a.

Beschreibung

Das Programm Analyse *testXpert*® bietet Ihnen eine einfache, intuitive Bedienung komplexer Funktionalitäten.

Die Assistentenfunktion unterstützt bei der Erstellung und Gestaltung eines Protokolls sowie dem Export von Ergebnissen und Kurven. Individuelle Versuchsabläufe über Blöcke können einfach vom Anwender gestaltet werden.

Das Programm bietet darüber hinaus weitreichende Möglichkeiten der individuellen Anpassung, mächtige Werkzeuge für komplexe Berechnungen und vielseitige grafische Analyse-Möglichkeiten. Die Online-Hilfe mit ausführlicher Unterstützung zu jedem Programmpunkt sowie die integrierte Benutzerverwaltung mit individueller Rechtevergabe vervollständigen die komplexe Funktionalität.

Das Programm ist als zertifizierte* Software eine zuverlässige Plattform für alle Prüfungen und lässt kaum einen Wunsch für die eigene Gestaltung der Auswertung offen. Der Entwicklungsaufwand beträgt bisher 125 Mannjahre und er steigt kontinuierlich weiter.

* in den USA nach FDA und GMP

SCHATZ®-ANALYSE

Mess- und Auswertungsprogramm für Schraubfallanalysen *testXpert*®



Auswertesoftware <i>testXpert</i> ®	
Prüfverfahren gemäß	z.B. ISO 16047, ISO 2320, DIN 946, DIN 267, u.a.
Auswertemöglichkeiten	
Definition der Prüfverfahren	<ul style="list-style-type: none">• Erstellung benutzerdefinierter Messblöcke und des Prüfablaufs• Freie Zusammenstellung der Block Programmierung
Auswertung	<ul style="list-style-type: none">• Grafische und numerische Auswertung von Fv, MA, Wkl, MG, MK, μges, μG, μK• Darstellung und Ausgabe von Reibungsdiagramme für Gesamt-, Kopf- und Gewindereibung• Abfahren der Kurvenpunkte der Reibungsdiagramme mit einem Zeiger (Cursor) und Anzeige der jeweiligen Drehmoment-, Vorspannkraftwerte und Reibungszahlen• Umfangreiche Grafikbearbeitung• Analyse von Messverläufen mit Cursor und Anzeige der Kurvendaten• Vergrößerung eines Kurvenabschnitts durch Aufziehen eines Rechtecks mit der Maus• Definition neuer erweiterter Ergebnisse und berechneter Kanäle durch Verknüpfung über Formeln und Konstanten• Markierung charakteristische Kurvenpunkte und Abstellen zugehöriger Messwerte in eine Ergebnistabelle• Automatische Ermittlung von Messwerten – Dokumentation und automatische Erfassung von z.B. Maximal- oder Minimalwerten aus vorgegebenen Bereichen• Eingabe von Unter- und Obergrenze zur Skalierung bzw. Filterung gemäß Toleranzvorgabe• Ermittlung aller Ergebnisse zur Prüfablaufsteuerung live• Eigene Programmiererweiterung durch eingebaute Makrosprache• Freie Gestaltung der Bedienoberfläche• Wahlweise automatische oder manuelle Skalierung von Skalenachsen
Dokumentation	<ul style="list-style-type: none">• Freie Festlegung des ausgedruckten Protokolls mit Hilfe eines Layout-Editors• Definition beliebig vieler Protokolle in jeder Prüfvorschrift• Freie Vorgabe von Kopf und Fußzeilen erlaubt die Gestaltung einer Präsentation mit Firmenlogo und Firmen-/Abteilungsdaten• Freie Gestaltung und Platzierung aller Tabellen, Grafiken, Elemente• Erstellung und eigene Benennung von Eingabefeldern• Nachträgliche - auch mehrfache - Beschriftung von grafischen Auswertungen
Komfort	<ul style="list-style-type: none">• Erzeugung eigener Definitionen einer Aufgabe mit Eingabeparametern und freier Zugriff auf diese bei Bedarf• Abspeicherung von Prüfabläufen und der dazugehörige Auswertung als Vorlage• Organisation und Zuordnung von Messreihen durch vier Beschreibungsfelder und Suche mit einer Selektionsdatenbank• Multimediale Unterstützung• Unterstützung durch eingebaute Assistenten bei der Erzeugung von Prüfvorschriften, der Protokollerzeugung und z.B. Export• Online-Hilfe: Zu jedem Programm-Punkt wird eine ausführliche Unterstützung geboten; schnelles Auffinden der entsprechenden Hilfethemen durch Drücken der F1-Taste• Volles WYSIWYG• Deutlich vereinfachte Bedienung, da nur noch Funktionen zur Verfügung stehen, die auch benötigt werden
Exportmöglichkeiten	<ul style="list-style-type: none">• Export-Funktionen für den Datentransfer z.B. in EXCEL, QS-STAT, ASCII-Dateien, Datenbankexport über ODBC, DIADEM/DIADAGO u.a.• Versand von Protokollen direkt per e-mail• Export via RTF in andere Textverarbeitungsprogramme• Vernetzung• Datenspeicherung auf Netzlaufwerken
Mehrsprachigkeit	<ul style="list-style-type: none">• Online-Sprachumschaltung• Sofortige Verfügbarkeit von <i>testXpert</i> in Deutsch, Englisch, Französisch• Prinzipiell in jede Sprache übersetzbar
Sicherheit	<ul style="list-style-type: none">• Leistungsfähige Benutzerverwaltung• Jeder Anwender erhält nur die Funktionen, die er auch ausführen darf• <i>testXpert</i> -Funktionalitäten können separat gesperrt werden• Benutzergruppen erlauben einfache Administration
Unterstützte Betriebssysteme	WINDOWS NT4.0/2000/XP (WINDOWS 2000 bis SP3)
Mindestvoraussetzungen PC-Hardware	Rechner mit zeitgemäßer Ausstattung z.B. Taktfrequenz 2 GHz, RAM-Speicher 512 MB, Festplatte 60 GB, 17"-Monitor; Schnittstellenkarte RS-485 mit 460 kBaud
Besonderheiten	Wir bieten Ihnen auf Wunsch die Realisierung von Standard-Prüfvorschriften an, die bereits die Testprozeduren und Auswertungen von existierenden DIN- oder ISO-Normen exakt bearbeiten. Hier ist z.B. für die Reibungszahlermittlung nur noch die Angabe der Gewindegröße erforderlich und das System fährt die Prüfaufgabe automatisch ab